

## Vuoi saperne di più? Sei interessato a collaborare?

### I nostri contatti:

- **sito web:** [www.biodiversa.eu/2023/04/19/transwild](http://www.biodiversa.eu/2023/04/19/transwild)
- **e-mail:** Prof. Marco Ciolli | [marco.ciolli@unitn.it](mailto:marco.ciolli@unitn.it)



Per saperne di più

# TransWILD



Partners di progetto



**UNIVERSITÀ  
DI TRENTO**  
Department of  
Civil, Environmental and Mechanical Engineering

HUMBOLDT-  
UNIVERSITÄT  
ZU BERLIN



Collaboratori in Italia



# TransWILD

Transformative wildlife management to enhance  
biodiversity protection and ecosystem services  
provision in shared and protected multi-use  
landscapes across Europe

Un progetto  
finanziato  
da:



## Per una coesistenza sostenibile tra uomini e animali selvatici grazie al coinvolgimento della cittadinanza



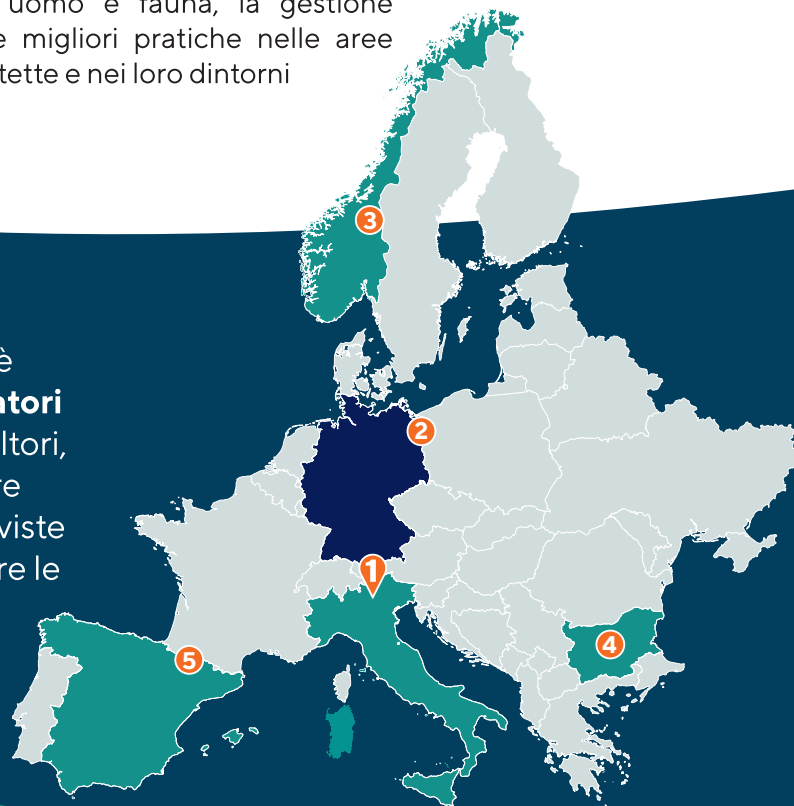
## IL PROGETTO: DI COSA SI TRATTA?

**TransWILD** è un progetto finanziato da Biodiversa+ con partner provenienti da Germania, Bulgaria, Italia, Norvegia e Spagna

Il progetto mira a trovare modi per una **coesistenza sostenibile tra uomini e animali selvatici**, analizzando le diverse interazioni tra uomo e fauna, la gestione e le migliori pratiche nelle aree protette e nei loro dintorni

Uno degli obiettivi del progetto è proprio quello di coinvolgere i **portatori di interesse locali** (allevatori, agricoltori, cacciatori, gestori forestali, settore turistico, ONG) sottoponendo interviste e questionari con lo scopo di valutare le interazioni uomo-fauna

Attraverso la **citizen science** (scienza partecipata) tutti possono diventare protagonisti dell'attività scientifica!



## L'ITALIA E L'UNIVERSITÀ DI TRENTO

Il partner di progetto italiano è il **Dipartimento di Ingegneria Civile Ambientale e Meccanica** dell'**Università di Trento**

In Italia, in particolare, l'area di studio è rappresentata dalla **Riserva della Biosfera UNESCO Alpi Ledrensi e Judicaria**

### LE SPECIE COINVOLTE



Capriolo  
*Capreolus capreolus*



Cervo  
*Cervus elaphus*



Cinghiale  
*Sus scrofa*



Lupo  
*Canis lupus*



Orso bruno  
*Ursus arctos*



Camoscio alpino  
*Rupicapra rupicapra*



Aquila reale  
*Aquila chrysaetos*



Cormorano  
*Phalacrocorax carbo*

### LE ALTRE AREE DI STUDIO

- 2 Parco Nazionale della Bassa Valle dell'Oden (Germania)
- 3 Nord-Østerdalen (Norvegia)
- 4 Riserva della Biosfera del Balcani Centrali (Bulgaria)
- 5 Riserva della Biosfera UNESCO Ordesa-Viñamala (Spagna)